



ZAPROJEKTOWANIE I WYBUDOWANIE
DROGI EKSPRESOWEJ S8 WROCŁAW – KŁODZKO
ZADANIE 1 - OD WĘZŁA KOBIERZYCE PÓŁNOC (Z WĘZŁEM) DO WĘZŁA
KOBIERZYCE POŁUDNIE (Z WĘZŁEM) O DŁUGOŚCI OK 7,5 KM

Spotkanie konsultacyjne z mieszkańcami

Kobierzyce, 11.06.2024, godz. 17:00
OSiR, ul. Dębowa 20

INWESTOR



SKARB PAŃSTWA

GENERALNY DYREKTOR DRÓG KRAJOWYCH I AUTOSTRAD
UL. WRONIA 53
00-874 WARSZAWA

GENERALNA DYREKCJA DRÓG KRAJOWYCH I AUTOSTRAD
ODDZIAŁ WE WROCŁAWIU

NADZÓR



Firma Inżynierska ARCUS Sp. z o.o. Sp. k.



FIRMA INŻYNIERSKA ARCUS Sp. z o.o. Sp. k.
UL. KUŹNICY KOŁŁĄTAJOWSKIEJ 17I / 37, 31-234 KRAKÓW
POSCON Sp. z o.o.
UL. LESZCZYNOWA 10E, 80-175 GDAŃSK

WYKONAWCA

The logo for STRABAG, featuring the word "STRABAG" in a bold, red, sans-serif font, centered between two thick black horizontal bars.

STRABAG INFRASTRUKTURA POŁUDNIE SP. Z O. O.
UL. WYŚCIGOWA 58
53-012 WROCŁAW

JEDNOSTKA PROJEKTOWA



PRZEDSIĘBIORSTWO ROBÓT INŻYNIERYJNYCH TRAKT

SĘDZISŁAW 50
58-410 MARCISZÓW

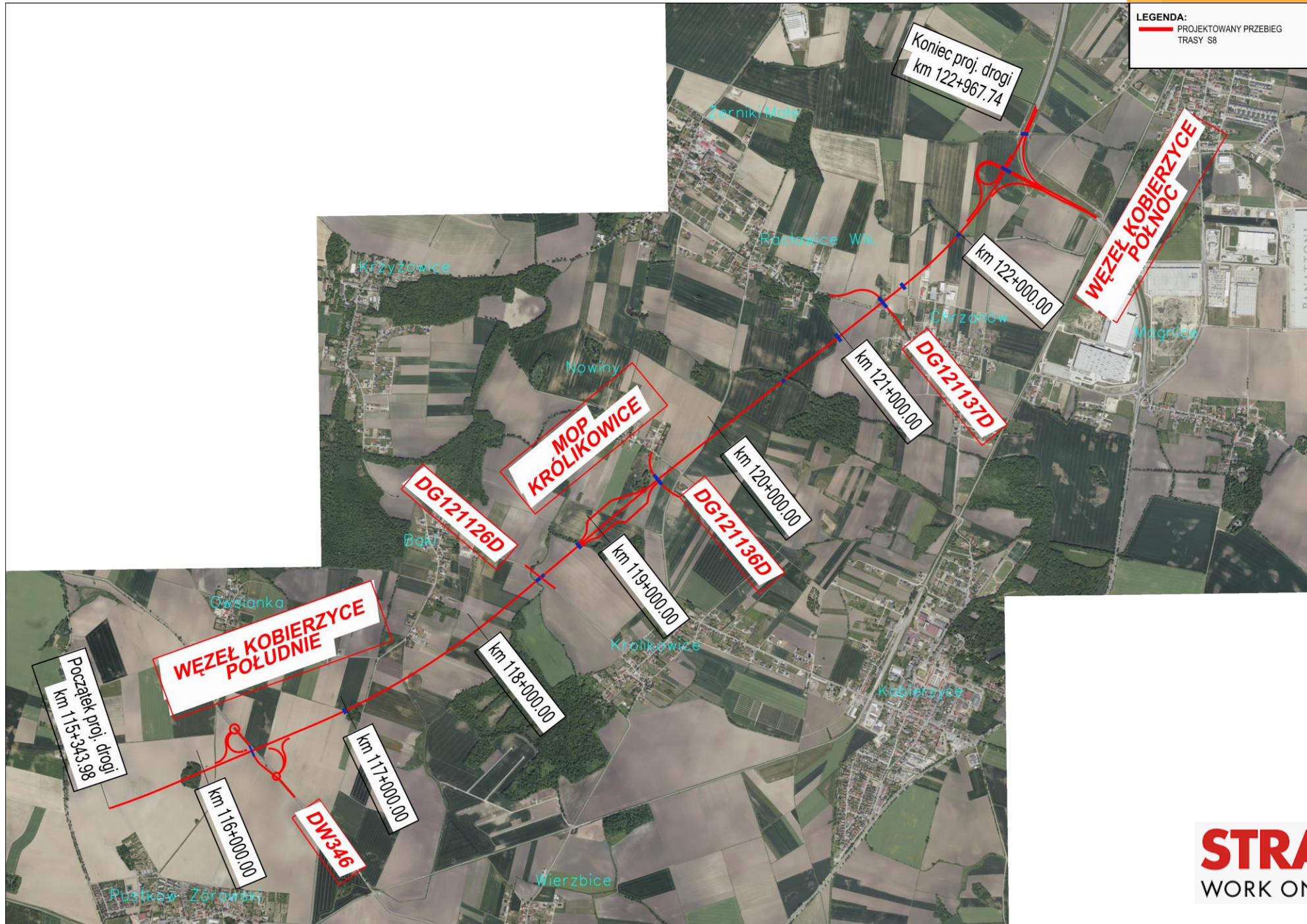
AGENDA SPOTKANIA:

1. PODSTAWOWE PARAMETRY ZADANIA
2. ZAKRES OPRACOWANIA
3. PRZEDSTAWIENIE PLANÓW SYTUACYJNYCH WRAZ Z OMÓWIENIEM
4. DYSKUSJA

PODSTAWOWY ZAKRES ZADANIA:

ZAPROJEKTOWANIE I WYBUDOWANIE DROGI EKSPRESOWEJ S8 WROCŁAW – KŁODZKO,
ZADANIE 1 OD WĘZŁA KOBIERZYCE PÓŁNOC (Z WĘZŁEM) DO WĘZŁA KOBIERZYCE POŁUDNIE
(Z WĘZŁEM) O DŁUGOŚCI OK. 7,5 KM, OD KM OK. 115+344 DO KM OK. 122+896,5.

POWYŻSZY ODCINEK STANOWI FRAGMENT POŁĄCZENIA DROGOWEGO NA RELACJI
WROCŁAW – KŁODZKO ORAZ ZLOKALIZOWANY JEST NA TERENIE WOJEWÓDZTWA
DOLNOŚLĄSKIEGO, W POWIECIE WROCŁAWSKIM, NA TERENIE GMINY KOBIERZYCE.



PLANOWANE TERMINY REALIZACJI ZADANIA

PODPISANIE UMOWY Z WYKONAWCĄ: 14.12.2023

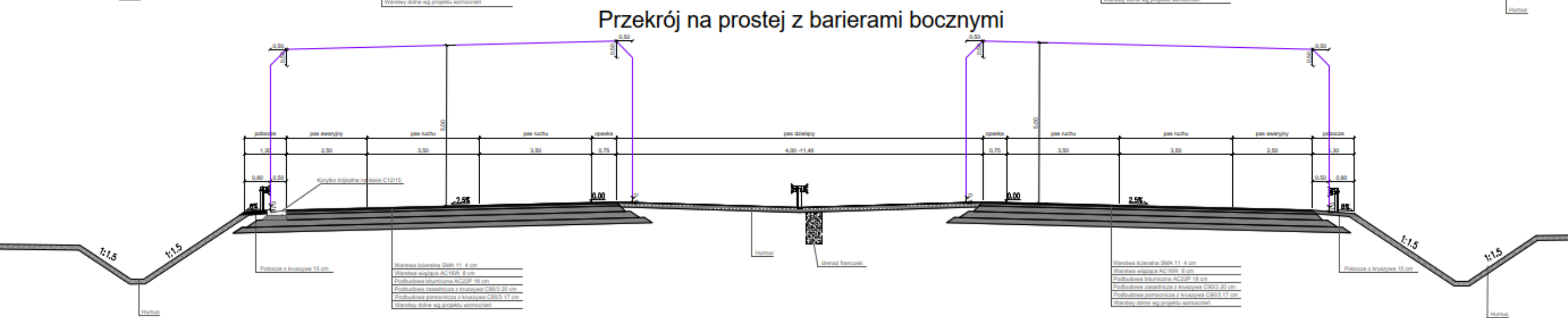
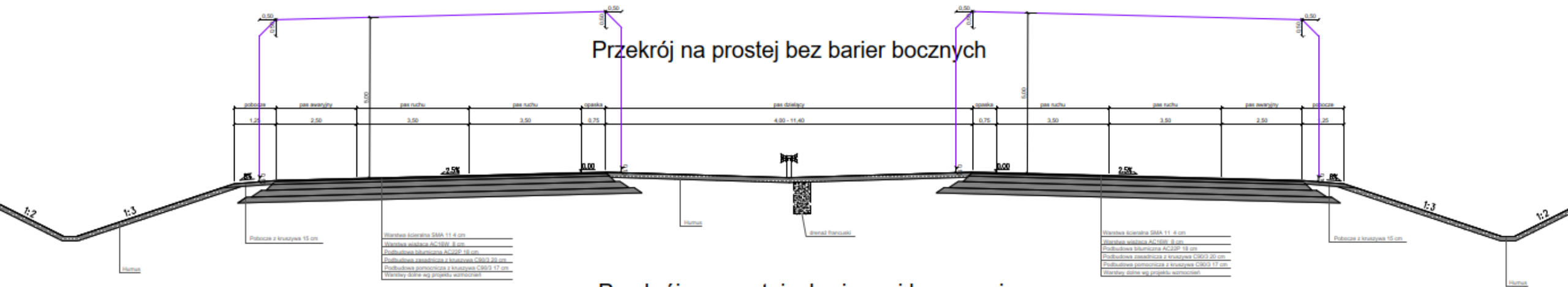
ROZPOCZĘCIE ROBÓT BUDOWLANYCH: II KWARTAŁ 2025

ZAKOŃCZENIE ROBÓT BUDOWLANYCH: III KWARTAŁ 2027

PODSTAWOWE PARAMETRY ZADANIA:

- ▶ DŁUGOŚĆ ODCINKA: OKOŁO 7,5 KM
- ▶ KLASA TECHNICZNA S
- ▶ UKŁAD JEZDNI: DWIE JEZDNIĘ PO DWA PASY RUCHU W KAŻDĄ STRONĘ Z REZERWĄ TERENOWĄ DLA DOBUDOWY TRZECIEGO PASA RUCHU
- ▶ PRĘDKOŚĆ DO PROJEKTOWANIA $V_{DP}=130$ KM/H,
- ▶ KATEGORIA RUCHU: KR7,
- ▶ DOPUSZCZALNY NACISK OSI: 115 kN/oś,
- ▶ SZEROKOŚĆ KORONY DROGI S8 W UKŁADZIE DOCELOWYM 2x3: 34,4M

PRZEKRÓJ PRZEZ DROGĘ EKSPRESOWĄ

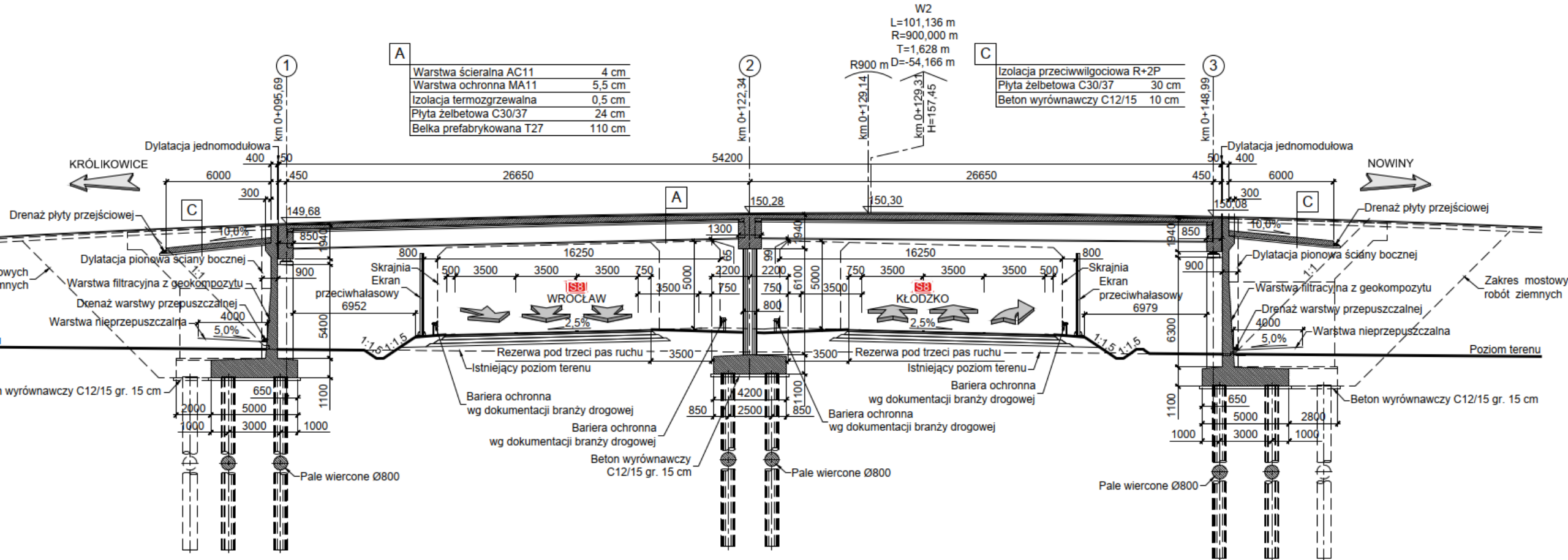


OBIEKTY MOSTOWE:

- ▶ WD-106. WIADUKT DROGOWY W CIĄGU DW 346 KM 116+329,41
- ▶ WS-107. WIADUKT DROGOWY W CIĄGU DROGI S8 W KM 116+980,00
(PRZEJŚCIE DOLNE DLA ŚREDNICH ZWIERZĄT)
- ▶ ES-108. MOST DROGOWY W CIĄGU DROGI S8 W KM 118+505,61
(NAD RZEKĄ GNIŁA ORAZ DG 121126D, PRZEJŚCIE DOLNE DLA ŚREDNICH ZWIERZĄT).
- ▶ WD-109. WIADUKT DROGOWY W CIĄGU DG 121136 NAD DROGĄ S8 W KM 119+491,68.
- ▶ MS-110. MOST DROGOWY W CIĄGU DROGI S8 W KM 120+519,78
(NAD RZEKĄ CZARNA SŁAWKA, PRZEJŚCIE DOLNE DLA ŚREDNICH ZWIERZĄT).
- ▶ WD-112. WIADUKT DROGOWY W CIĄGU DG 121137 NAD DROGĄ S8 W KM 121+332,85.
- ▶ MS-114. MOST DROGOWY W CIĄGU DROGI S8 W KM 121+984,45
(NAD CIEKIEM R-SL.6-1, PRZEJŚCIE DOLNE DLA ŚREDNICH ZWIERZĄT)
- ▶ WD-115. WIADUKT DROGOWY WĘZŁA „KOBIERZYCE PÓŁNOC” NAD DROGĄ S8 W KM 122+506,25.
- ▶ PRZEPUSTY
 - ▶ P-108A - KM 118+830, PEŁNIĄCY FUNKCJĘ PRZEPUSTU WODNEGO.
 - ▶ P-111 - KM 120+970, PEŁNIĄCY FUNKCJĘ PRZEPUSTU WODNEGO I PRZEJŚCIA DOLNEGO DLA MAŁYCH ZWIERZĄT.
 - ▶ P-113 - KM 121+450, PEŁNIĄCY FUNKCJĘ PRZEJŚCIA DOLNEGO DLA MAŁYCH ZWIERZĄT.
 - ▶ P-116 - PRZEPUST SKRZYNKOWY POD DROGĄ S8 W KM 122+766, PEŁNIĄCY FUNKCJĘ PRZEPUSTU WODNEGO I PRZEJŚCIA DOLNEGO DLA MAŁYCH ZWIERZĄT.

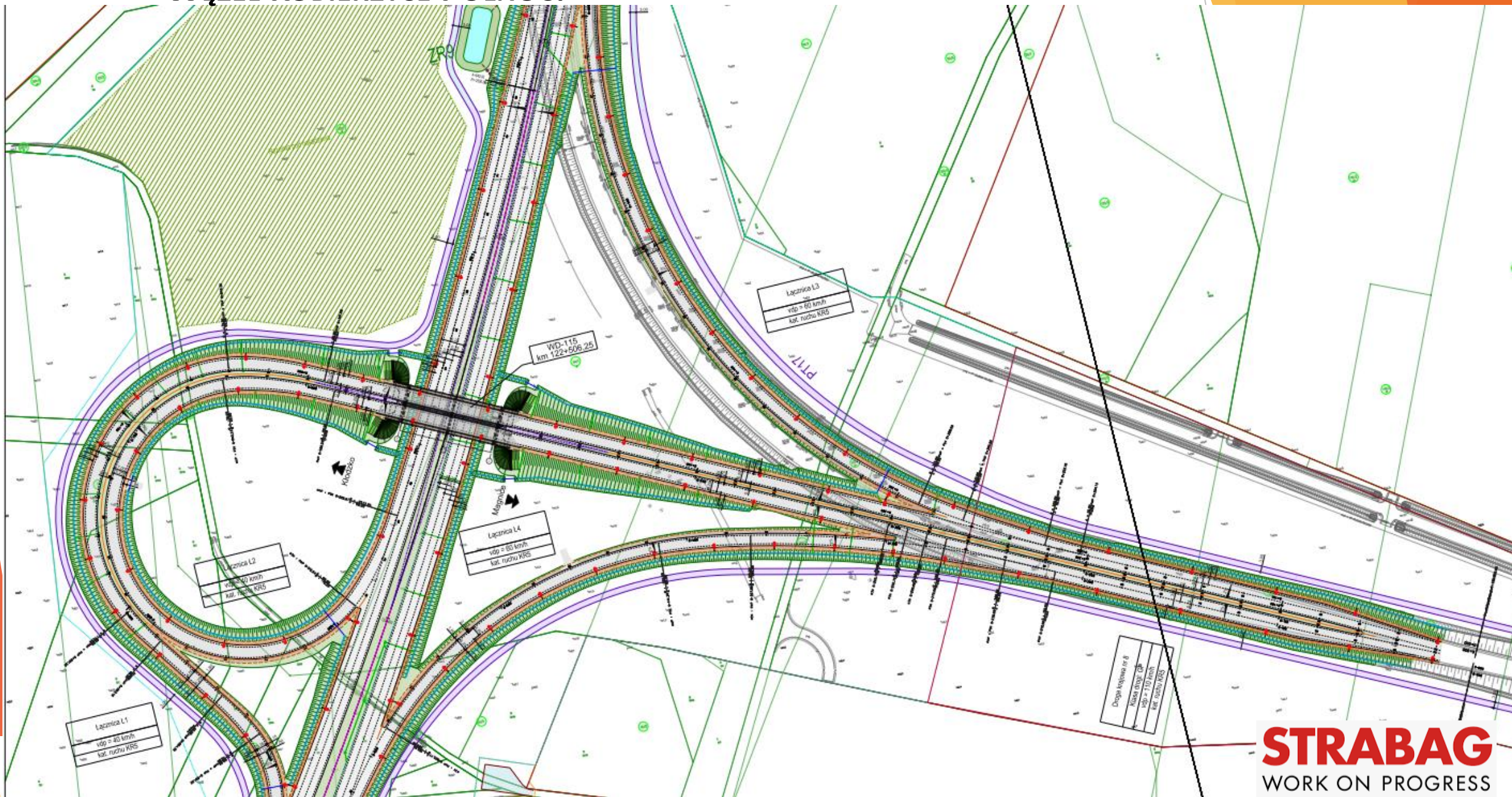
WIADUKT WD-109.

WIADUKT DROGOWY W CIĄGU DG 121136 KRÓLIKOWICE - KRZYŻOWICE

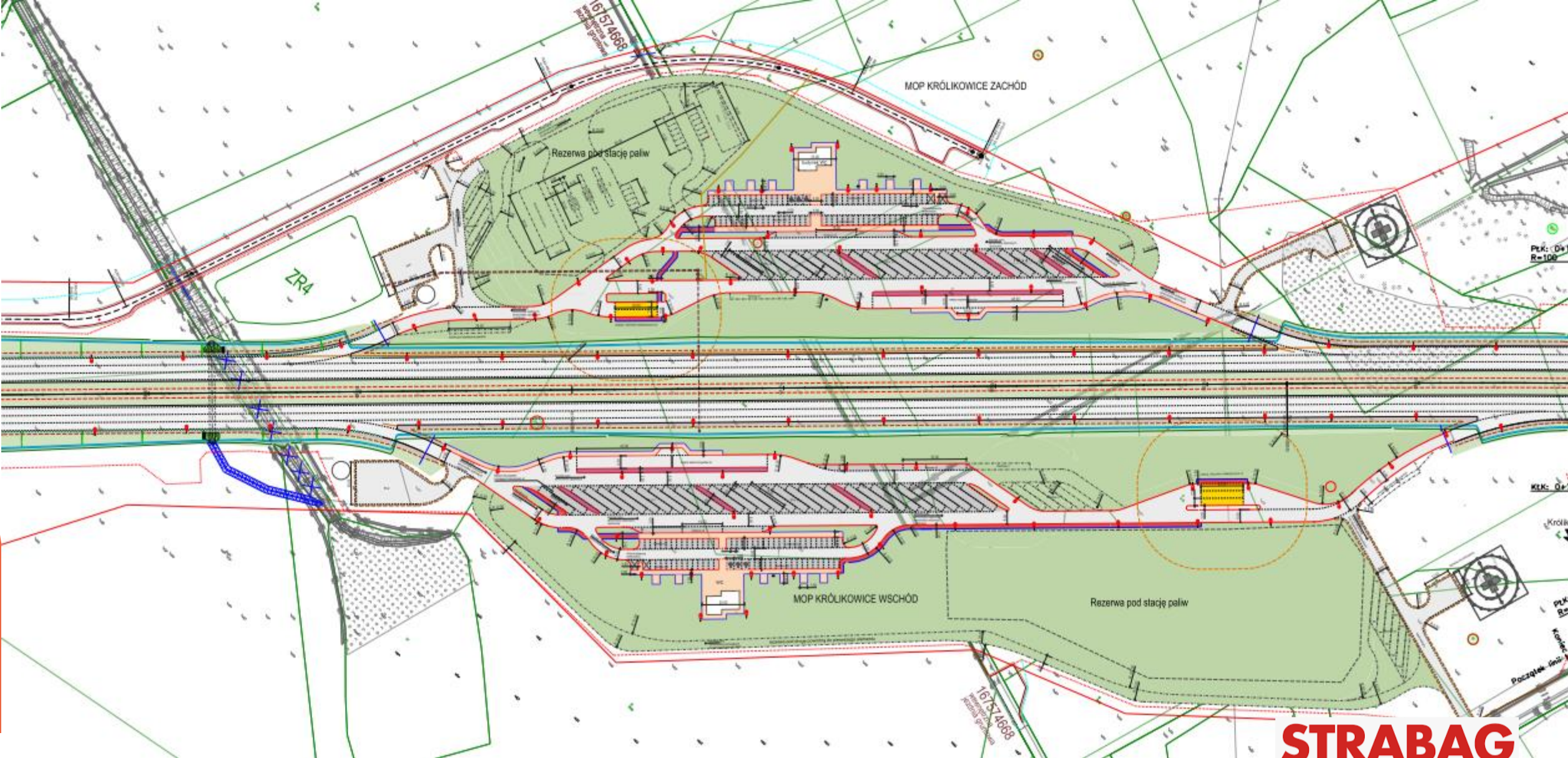


stan na 11.06.2024

WĘZEL KOBIERZYCE PÓŁNOC:



MOP KRÓLIKOWICE ZACHÓD I WSCHÓD:



POZOSTAŁE ELEMENTY UKŁADU DROGOWEGO PODLEGAJĄCE ZMIANOM:

- ▶ ROZBUDOWA DROGI WOJEWÓDZKIEJ DW346 WIERZBICE - GNIECHOWICE (WĘZEL KOBIERZYCE POŁUDNIE),
- ▶ ROZBUDOWA DROGI GMINNEJ 121126D KRÓLIKOWICE - BAŁKI; PRZEJAZD POD DROGĄ EKSPRESOWĄ S8;
- ▶ ROZBUDOWA DROGI GMINNE 121136D KRÓLIKOWICE – KRZYŻOWICE; PRZEJAZD NAD DROGĄ EKSPRESOWĄ S8;
- ▶ ROZBUDOWA DROGI GMINNEJ 121137D CHRZANÓW – RACŁAWICE WIELKIE; PRZEJAZD NAD DROGĄ EKSPRESOWĄ S8;
- ▶ ROZBUDOWA DROGI KRAJOWEJ DK8 W OBRĘBIE WĘZŁA KOBIERZYCE PÓŁNOC;
- ▶ BUDOWA DODATKOWYCH JEZDNI (DRÓG OBSŁUGUJĄCYCH) STANOWIĄCYCH DOJAZDY DO DZIAŁEK, KTÓRE UTRACIŁY DOSTĘP DO DROGI PUBLICZNEJ ORAZ DOJAZDY DLA POTRZEB SŁUŻB UTRZYMANIOWYCH;
- ▶ BUDOWA PASÓW TECHNOLOGICZNYCH SŁUŻĄCYCH SŁUŻBOM UTRZYMANIOWYM
- ▶ BUDOWA MOP KRÓLIKOWICE PÓŁNOC I KRÓLIKOWICE POŁUDNIE

DZIĘKUJEMY ZA UWAGĘ



Firma Inżynierska ARCUS Sp. z o.o. Sp. k.



KOBIERZYCE 11.06.2024